

令和2年8月25日
自動車局自動車情報課東京2020オリンピック・パラリンピック競技大会
特別仕様ナンバープレートの申込期限を延長

この度、東京2020オリンピック・パラリンピック競技大会の開催延期に伴い、大会開催機運を盛り上げるために交付してきました、特別仕様ナンバープレートの交付期間を1年延長することとし、あわせて申込期限を1年延長します。

1. 申込期限

令和3年9月30日（木）

2. 申込方法

ご自身でウェブサイト（<https://www.graphic-number.jp>）からお申込みいただくか、もしくは、お近くのディーラー・整備工場等にご相談ください。

3. 料金

別添の通り

4. 寄付金の活用

1,000円以上の寄付をしていただきますと図柄入りナンバーを選択することができます。

寄付金は、大会開催に必要となる交通サービスの改善（バス・タクシーのバリアフリー化等）に充てられます。

5. 特別仕様ナンバープレートのデザイン

図柄入りナンバー（寄付金付き）

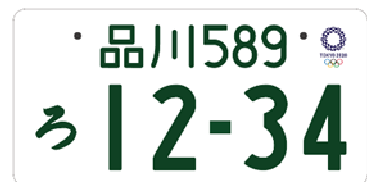


※登録自動車・軽自動車（自家用）



※登録自動車（事業用）

エンブレム付きナンバー



※寄付のない場合はエンブレムのみ

TOKYO 2020 OFFICIAL LICENSED PRODUCT © Tokyo 2020

※オリンピックとパラリンピックのエンブレムを2枚1組で交付します。

前後面にどちらのエンブレムのものを取り付けるかはユーザーの任意となります。

【問い合わせ先】自動車局 自動車情報課 佐藤・尼寺・青柳

電話：03-5253-8111（内線：41145、42103）直通：03-5253-8588 FAX：03-5253-1639

東京2020オリンピック・パラリンピック競技大会特別仕様ナンバープレート 【登録自動車 中型】

※ 1枚の場合は半額

(単位: 円、非課税)

運輸局等	支局等	ナンバープレートの地域名表示	交付手数料 (2枚セット)	備考
北海道	札幌	札幌	8,380	自家用
			8,420	事業用
	函館	函館	8,420	
	室蘭	室蘭・苫小牧	8,300	
	帯広	帯広	8,360	自家用
			8,420	事業用
	釧路	釧路・知床	8,280	
	北見	北見・知床	8,390	自家用
8,420			事業用	
旭川	旭川	8,360		
東北	宮城	宮城	7,860	
	福島	福島・会津・郡山・白河	8,010	
	いわき	いわき	8,010	
	岩手	盛岡・岩手・平泉	8,130	
	青森	青森・弘前	7,900	
	八戸	八戸	7,900	
	山形	山形	8,090	
	庄内	庄内	8,090	
北陸信越	秋田	秋田	8,110	
	新潟	新潟	8,390	
	長岡	長岡・上越	8,390	
	長野	長野	7,900	
	松本	松本・諏訪	7,900	
	石川	金沢・石川	8,730	
関東	富山	富山	8,730	
	東京	品川・世田谷	7,300	
	足立	足立・江東・葛飾	7,300	
	練馬	練馬・杉並・板橋	7,300	
	多摩	多摩	7,300	
	八王子	八王子	7,300	
	神奈川	横浜	7,380	
	川崎	川崎	7,380	
	相模	相模	7,380	
	湘南	湘南	7,380	
	千葉	千葉・成田	7,400	
	袖ヶ浦	袖ヶ浦・市原	7,400	
	習志野	習志野・市川・船橋	7,400	
	野田	野田・柏・松戸	7,400	
	埼玉	大宮・川口	7,400	
	春日部	春日部・越谷	7,400	
	所沢	川越・所沢	7,400	
	熊谷	熊谷	7,400	
	茨城	水戸	7,500	
	土浦	土浦・つくば	7,500	
	群馬	前橋・高崎・群馬	7,500	
	栃木	宇都宮・那須	7,500	
	佐野	とちぎ	7,500	
	山梨	山梨・富士山	7,500	

運輸局等	支局等	ナンバープレートの地域名表示	交付手数料 (2枚セット)	備考	
中部	愛知	名古屋	7,420		
	西三河	岡崎・三河・豊田	7,420		
	豊橋	豊橋	7,420		
	小牧	一宮・尾張小牧・春日井	7,420		
	静岡	静岡	7,550		
	浜松	浜松	7,550		
	沼津	沼津・伊豆・富士山	7,550		
	岐阜	岐阜	7,550		
	飛騨	飛騨	7,550		
	三重	三重・鈴鹿・四日市・伊勢志摩	7,620		
	福井	福井	7,610		
	近畿	大阪	大阪	8,110	
なにわ		なにわ	8,110		
和泉		堺・和泉	8,110		
京都		京都	8,500		
滋賀		滋賀	8,490		
奈良		奈良・飛鳥	8,490		
和歌山		和歌山	8,470		
兵庫		神戸	8,100		
姫路		姫路	8,100		
中国		広島	広島	8,960	
		福山	福山	8,960	
		鳥取	鳥取	8,920	
	島根	島根・出雲	8,920		
	岡山	岡山・倉敷	9,110		
	山口	下関・山口	9,100		
四国	香川	香川・高松	9,140		
	徳島	徳島	9,140		
	愛媛	愛媛	9,080		
	高知	高知	9,140		
	九州	福岡	福岡	8,900	
		北九州	北九州	8,900	
筑豊		筑豊	8,900		
久留米		久留米	8,900		
佐賀		佐賀	9,000		
長崎		長崎	8,900		
佐世保		佐世保	8,900		
厳原		長崎	9,100		
熊本		熊本	8,900		
大分		大分	8,900		
宮崎		宮崎	8,980		
鹿児島		鹿児島	8,900		
奄美	奄美・鹿児島	9,500			
沖縄	沖縄	沖縄	8,390		
	宮古		8,390		
	八重山		8,390		

東京2020オリンピック・パラリンピック競技大会特別仕様ナンバープレート 【登録自動車 大型】

※ 1枚の場合は半額

(単位：円、非課税)

運輸局等	支局等	ナンバープレートの地域名表示	交付手数料 (2枚セット)	備考
北海道	札幌	札幌	12,730	自家用
			12,720	事業用
	函館	函館	12,770	
	室蘭	室蘭・苫小牧	12,610	
	帯広	帯広	12,700	自家用
			12,720	事業用
	釧路	釧路・知床	12,640	
	北見	北見・知床	12,770	自家用
12,720			事業用	
旭川	旭川	12,780		
東北	宮城	宮城	12,240	
	福島	福島・会津・郡山・白河	12,390	
	いわき	いわき	12,390	
	岩手	盛岡・岩手・平泉	12,630	
	青森	青森・弘前	12,220	
	八戸	八戸	12,220	
	山形	山形	12,830	
	庄内	庄内	12,830	
秋田	秋田	12,450		
北陸信越	新潟	新潟	13,020	
	長岡	長岡・上越	13,020	
	長野	長野	11,730	
	松本	松本・諏訪	11,730	
	石川	金沢・石川	13,100	
	富山	富山	13,100	
関東	東京	品川・世田谷	10,950	
	足立	足立・江東・葛飾	10,950	
	練馬	練馬・杉並・板橋	10,950	
	多摩	多摩	10,950	
	八王子	八王子	10,950	
	神奈川	横浜	11,050	
	川崎	川崎	11,050	
	相模	相模	11,050	
	湘南	湘南	11,050	
	千葉	千葉・成田	11,050	
	袖ヶ浦	袖ヶ浦・市原	11,050	
	習志野	習志野・市川・船橋	11,050	
	野田	野田・柏・松戸	11,050	
	埼玉	大宮・川口	11,050	
	春日部	春日部・越谷	11,050	
	所沢	川越・所沢	11,050	
	熊谷	熊谷	11,050	
	茨城	水戸	11,150	
	土浦	土浦・つくば	11,150	
	群馬	前橋・高崎・群馬	11,150	
	栃木	宇都宮・那須	11,170	
	佐野	とちぎ	11,170	
	山梨	山梨・富士山	11,150	

運輸局等	支局等	ナンバープレートの地域名表示	交付手数料 (2枚セット)	備考	
中部	愛知	名古屋	11,090		
	西三河	岡崎・三河・豊田	11,090		
	豊橋	豊橋	11,090		
	小牧	一宮・尾張小牧・春日井	11,090		
	静岡	静岡	11,220		
	浜松	浜松	11,220		
	沼津	沼津・伊豆・富士山	11,220		
	岐阜	岐阜	11,820		
	飛騨	飛騨	11,820		
	三重	三重・鈴鹿・四日市・伊勢志摩	11,880		
	福井	福井	11,940		
	近畿	大阪	大阪	12,090	
なにわ		なにわ	12,090		
和泉		堺・和泉	12,090		
京都		京都	12,210		
滋賀		滋賀	12,190		
奈良		奈良・飛鳥	12,810		
和歌山		和歌山	12,800		
兵庫		神戸	11,980		
姫路		姫路	11,980		
中国		広島	広島	14,780	
		福山	福山	14,780	
		鳥取	鳥取	14,880	
	島根	島根・出雲	14,880		
	岡山	岡山・倉敷	14,810		
	山口	下関・山口	15,010		
四国	香川	香川・高松	15,500		
	徳島	徳島	15,680		
	愛媛	愛媛	15,480		
	高知	高知	15,680		
九州	福岡	福岡	15,300		
	北九州	北九州	15,300		
	筑豊	筑豊	15,300		
	久留米	久留米	15,300		
	佐賀	佐賀	13,280		
	長崎	長崎	15,200		
	佐世保	佐世保	15,200		
	厳原	長崎	15,500		
	熊本	熊本	13,200		
	大分	大分	15,300		
	宮崎	宮崎	13,220		
	鹿児島	鹿児島	15,300		
奄美	奄美・鹿児島	15,900			
沖縄	沖縄	沖縄	12,730		
	宮古		12,730		
	八重山		12,730		

東京2020オリンピック・パラリンピック競技大会特別仕様ナンバープレート 【軽自動車】

※1枚の場合は半額

(単位：円、税込)

運輸局等	事務所等	ナンバープレート の地域名表示	販売料金 (2枚セット)	備考
北海道	札幌	札幌	8,400	
	函館	函館	8,460	
	室蘭	室蘭・苫小牧	8,360	
	帯広	帯広	8,400	
	釧路	釧路・知床	8,320	
	北見	北見・知床	8,430	
	旭川	旭川	8,400	
東北	宮城	宮城	7,840	
	福島	福島・会津・ 郡山・白河	8,000	
	いわき	いわき	8,000	
	岩手	盛岡・岩手・平泉	8,810	
	青森	青森・弘前	8,560	
	八戸	八戸	8,560	
	山形	山形	8,770	
	庄内	庄内	8,770	
	秋田	秋田	8,140	
北陸信越	新潟	新潟	8,400	
	長岡	長岡・上越	8,400	
	長野	長野	7,890	
	松本	松本・諏訪	7,890	
	石川	金沢・石川	8,730	
	富山	富山	8,730	
関東	東京	品川・世田谷	7,330	
	足立	足立・江東・葛飾	7,330	
	練馬	練馬・杉並・板橋	7,330	
	多摩	多摩	7,330	
	八王子	八王子	7,330	
	神奈川	横浜	7,430	
	川崎	川崎	7,430	
	相模	相模	7,430	
	湘南	湘南	7,430	
	千葉	千葉・成田	7,430	
	袖ヶ浦	袖ヶ浦・市原	7,430	
	習志野	習志野・市川・ 船橋	7,430	
	野田	野田・柏・松戸	7,430	
	埼玉	大宮・川口	7,430	
	春日部	春日部・越谷	7,430	
	所沢	川越・所沢	7,430	
	熊谷	熊谷	7,430	
	茨城	水戸	7,530	
	土浦	土浦・つくば	7,530	
	群馬	前橋・高崎・群馬	7,530	
	栃木	宇都宮・那須	7,540	
	佐野	とちぎ	7,540	
	山梨	山梨・富士山	7,530	

運輸局等	事務所等	ナンバープレート の地域名表示	販売料金 (2枚セット)	備考	
中部	愛知	名古屋	7,430		
	西三河	岡崎・三河・豊田	7,430		
	豊橋	豊橋	7,430		
	小牧	一宮・尾張小牧・ 春日井	7,430		
	静岡	静岡	7,550		
	浜松	浜松	7,550		
	沼津	沼津・伊豆・ 富士山	7,550		
	岐阜	岐阜	8,090		
	飛騨	飛騨	8,090		
	三重	三重・鈴鹿・ 四日市・伊勢志摩	8,240		
福井	福井	8,370			
近畿	大阪	大阪	8,310		
	なにわ	なにわ	8,310		
	和泉	堺・和泉	8,310		
	京都	京都	9,160		
	滋賀	滋賀	9,160		
	奈良	奈良・飛鳥	9,160		
	和歌山	和歌山	9,160		
	兵庫	神戸	8,310		
	姫路	姫路	8,310		
	広島	広島	9,850		
中国	福山	福山	9,850		
	鳥取	鳥取	9,620		
	島根	島根・出雲	9,620		
	岡山	岡山・倉敷	9,830		
	山口	下関・山口	9,660		
	香川	香川・高松	9,140		
	徳島	徳島	9,160		
四国	愛媛	愛媛	9,060		
	高知	高知	9,200		
	福岡	福岡	8,900		
	北九州	北九州	8,900		
九州	筑豊	筑豊	8,900		
	久留米	久留米	8,900		
	佐賀	佐賀	9,000		
	長崎	長崎	8,900		
	佐世保	佐世保	8,900		
	厳原	長崎	9,100		
	熊本	熊本	8,900		
	大分	大分	8,900		
	宮崎	宮崎	8,980		
	鹿児島	鹿児島	8,900		
	奄美	奄美・鹿児島	9,500		
	沖縄	沖縄	沖縄	8,390	
		宮古		8,390	
八重山		8,390			

対象車種		登録自動車(自家用)	登録自動車(事業用)	軽自動車(自家用)
通常のナンバープレート				
東京2020オリンピック・パラリンピック競技大会特別仕様 	図柄入りナンバー (寄付金付き)			
	エンブレム付きナンバー			

※オリンピックとパラリンピックのエンブレムを2枚1組で交付。